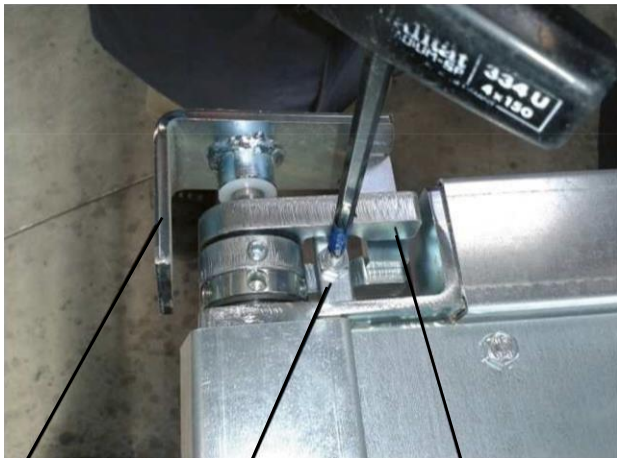
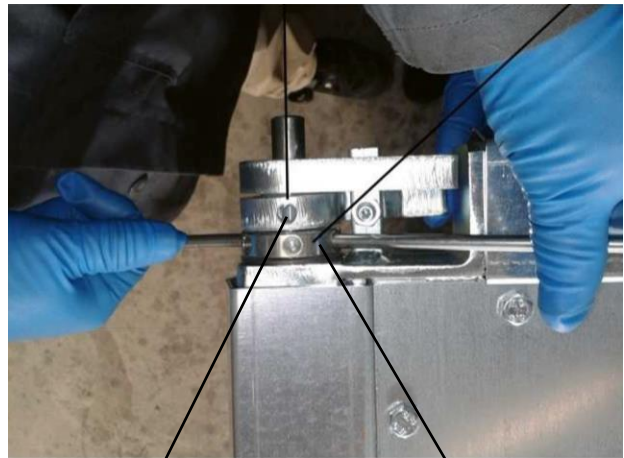


Einstellung der Schließkraft

Justierungsanleitung an FK-Pendeltüren

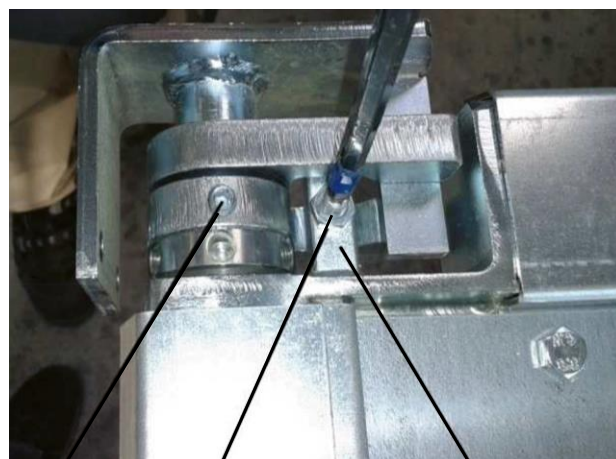


Lager oben Justierschraube
mit Kontermutter Schließerbacken



Loch für Gewindestift Spannbuchse mit
6 Bohrungen

1. Die beiden Justierschrauben drehen, um die Schließerbacken vom oberen Lager zu lösen.
2. Das obere Lager entfernen.
3. Gewinde entfernen
ACHTUNG! Die Pendeltür ist bereits vorgespannt. Bitte vor entfernen des Gewindestiftes, die Spannbuchse mit Hilfe der Spannstifte auf Spannung halten.
4. In die Spannbuchse werden 2 Spannstifte in 2 der 6 Bohrungen eingesteckt und entgegen dem Uhrzeigersinn gedreht, bis die erforderliche / gewünschte Schließkraft erreicht ist.



Gewindestift Justierschraube
mit Kontermutter Anschlagzapfen

5. Die Spannbuchse nun noch so weit drehen, bis das Loch für den Gewindestift zu sehen ist.
6. Den Gewindestift wieder einsetzen.
7. Das obere Lager anbringen.
8. Das Lager mittels der beiden Justierschrauben am Anschlagzapfen in eine exakte Mittelstellung bringen und dann die Justierschrauben mit Kontermuttern sichern.