

Einstellung der Schließkraft



Lager oben Justierschraube mit Kontermutter
Schließerbacken

1. Die beiden Justierschrauben drehen, um die Schließerbacken vom obern Lager zu lösen.
2. Das obere Lager entfernen.



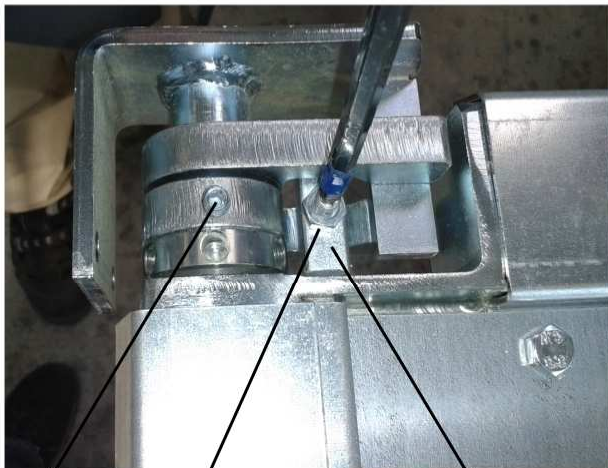
Spannbuchse mit 6 Bohrungen Loch für Gewindestift

3. Gewindestift entfernen

ACHTUNG:

Die Pendeltür ist bereits vorgespannt. Bitte vor entfernen des Gewindestiftes, die Spannbuchse mit Hilfe der Spannstifte auf Spannung halten.

4. In die Spannbuchse werden 2 Spannstifte in 2 der 6 Bohrungen eingesteckt und entgegen dem Uhrzeigersinn gedreht, bis die erforderliche / gewünschte Schließkraft erreicht ist.



Gewindestift Justierschraube mit Kontermutter
Anschlagzapfen

5. Die Spannbuchse nun noch so weit drehen, bis das Loch für den Gewindestift zu sehen ist.
6. Den Gewindestift wieder einsetzen.
7. Das obere Lager anbringen.
8. Das Lager mittels der beiden Justierschrauben am Anschlagzapfen in eine exakte Mittelstellung bringen und dann die Justierschrauben mit Kontermuttern sichern.